

VACANZA  
INVERNO 2009/10





- ◆ Paradiso dello sci di fondo (80 km)
- ◆ Meravigliose passeggiate invernali
- ◆ Tour sciistici fantastici
- ◆ Piste per slittino e per pattinaggio
- ◆ Passeggiate con racchette da neve
- ◆ Arrampicata su ghiaccio
- ◆ Curling



UN INVERNO FIABESCO!

DIVERTIMENTO DI OGNI  
GENERE SUGLI SCI



**CASTELLO DI TURES** sito tra  
una romantica passeggiata che si può  
effettuare anche con le lanterne con guida  
tramite ufficio turistico di Campo  
Tures e per i bambini un'ora con  
il « Fantasma »



Sci-pass con assicurazione di innevamento **Speikboden/Klausberg** fino a 2510 mt

**Carosello sciistico Plan de Corones** raggiungibile con bus o automobile in 15 minuti da dove si accede al **Dolomiti Supersci**

## COMPRESORIO SCIISTICO SPEIKBODEN/KLAUSBERG

- ◆ 15 impianti di risalita
- ◆ 25 km di piste (Discesa FIS)  
fino a 2510 m
- ◆ Scuola sci/asilo sci con „club mini“  
(da 3 a 6 anni) e „club Junior“ (da 6 anni)
- ◆ Scipass gratuito per bambini fino a 8 anni  
(accompagnati da un adulto)
- ◆ Scibus gratuito (ogni 20 minuti)
- ◆ Notti in slittino (martedì, Klausberg)
- ◆ Snow-Rafting

\* FERMATA DELLO SCIBUS  
DIRETTAMENTE DAVANTI  
AL NOSTRO HOTEL

BAMBINI FINO A  
**8 ANNI: SCIPASS  
GRATUITO!**

(ACCOMPAGNATI DA  
UN ADULTO)

**28.11. – 19.12.09**

**AVVENTO nella Valle Aurina**



- ◆ Passeggiata con lanterna al castello di Tures (con visita)
- ◆ Visita al museo dei presepi a Lutago
- ◆ Visita del museo parrocchiale a Campo Tures
- ◆ Corteo di Krampus (07/12/09)  
a Campo di Tures

7 giorni con pensione benessere da **€ 420,-**  
4 giorni (da dom.) o 3 giorni (da gio.) da **€ 220,-**



*Finalmente inverno!*

DA INNAMORARSI  
DELLE SUPER OFFERTE INVERNALI



### ATTESA APERTURA dello sci

**05.12. – 23.12.09**

SCIPASS GRATUITO!!

Godetevi le prime soffici piste innevate e partite con entusiasmo nella stagione invernale...

- ◆ 7 giorni con pensione benessere (vedi pagina 6)
- ◆ Scipass per 6 giorni Speikboden/Klausberg
- ◆ per i nostri ospiti NON SCIATORI offriamo un buono di 50 € nel nostro centro benessere

da **€ 420,-**



### IL SOGNO D'INVERNO a Molini di Tures

**09.01. – 30.01. + 06.03. – 27.03.10**

Potete godervi con anima e corpo tutte le nostre offerte

- ◆ 7 giorni con pensione benessere (vedi pagina 6)
- ◆ piú in omaggio un bagno „Mühlener“

7 giorni da **€ 410,-**

4 giorni (da dom.) o 3 giorni (da gio.) da **€ 210,-**



### TOP ATTIVITÀ invernale

**06.03. – 27.03.10**

Tanta neve, tanti extra, bei sentimenti e tanta, tanta attività sportive...

- ◆ 7 giorni con pensione benessere (vedi pagina 6)
- ◆ 1 bagno „Mühlener“
- ◆ 1 massaggio classico
- ◆ 1 passeggiata con racchette da neve

da **€ 459,-**



« Offertissima » con le coccole del « Mühlener Hof » :

- ◆ piscina coperta / sauna
- ◆ Bonus Wellness **€ 20,-\***
- ◆ programma HÄPPI

nei principali periodi di ferie

\* BONUS WELLNESS: GENNAIO + MARZO!  
NON SI USURPISCONO IN DENARO

### Wellness

L'INVERNO BEAUTY a Molini

**27.02. – 27.03.10**

- ◆ 1 bagno alle erbe
- ◆ 1 trattamento viso Ayurasan
- ◆ 1 massaggio con spazzola
- ◆ 1 impacco del corpo secondo Gertraud Gruber

da **€ 519,-**

incl. 7 giorni pensione benessere

Tutte le altre idee per il benessere del corpo le troverete sul nostro sito

[www.muehlenerhof.com](http://www.muehlenerhof.com)



Tempo per me!

GERTRAUD GRUBER



- Tutte le stanze** sono con:
- ♦ divano o panca d'angolo
  - ♦ armadio ♦ scrivania
  - ♦ TV ♦ telefono ♦ safe
  - ♦ balcone (tranne tipo A)

- Tutte le stanze da bagno** sono dotate di
- ♦ fon ♦ soffici accappatoi
  - ♦ asciugamani wellness
  - ♦ bidé (tranne tipo B)



### Stanza doppia Moosstock

tipo A, ca. 20 – 23 m<sup>2</sup>

### Stanza doppia Mühlen

tipo B, ca. 20 – 23 m<sup>2</sup>

### Stanza famiglia Familienglück

tipo C, ca. 30 – 40 m<sup>2</sup>

### Stanza doppia Sonnblick

tipo D, ca. 25 – 30 m<sup>2</sup>

MÜHLENER WINTER 2009/10	Stanza doppia Moosstock tipo A, ca. 20 – 23 m <sup>2</sup>		Stanza doppia Mühlen tipo B, ca. 20 – 23 m <sup>2</sup>		Stanza famiglia Familienglück tipo C, ca. 30 – 40 m <sup>2</sup>		Stanza doppia Sonnblick tipo D, ca. 25 – 30 m <sup>2</sup>	
	Prezzi al giorno	Pacchetti settimanali	Prezzi al giorno	Pacchetti settimanali	Prezzi al giorno	Pacchetti settimanali	Prezzi al giorno	Pacchetti settimanali
27/11 – 25/12/09	60,-	420,-	63,-	441,-	70,-	490,-	73,-	511,-
25/12 – 06/01/10	85,-	571,-	88,-	591,-	95,-	639,-	97,-	652,-
06/01 – 30/01/10	58,-	391,-	61,-	411,-	68,-	458,-	70,-	472,-
30/01 – 13/02/10	64,-	426,-	67,-	446,-	74,-	493,-	76,-	506,-
13/02 – 20/02/10	71,-	477,-	74,-	497,-	80,-	538,-	82,-	551,-
20/02 – 06/03/10	64,-	426,-	67,-	446,-	72,-	479,-	74,-	492,-
06/03 – 27/03/10	58,-	391,-	61,-	411,-	66,-	444,-	68,-	458,-
27/03 – 10/04/10	62,-	417,-	65,-	437,-	72,-	484,-	74,-	498,-

I prezzi (€) si intendono a persona, a partire da un soggiorno di 3 giorni. Aumento per soggiorni sotto i tre giorni: 3,- € a persona e al giorno. **Inclusi pensione benessere** con numerosi servizi e **servizi supplementari** e „bonus Wellness“ nelle settimane speciali. ♦ Con riserva di errori e modifiche.

## HÄPPI AL MÜHLENER HOF

Qui la famiglia sta proprio allegra! Insieme alla scuola sci Speikboden/Klausberg, HÄPPI-Päpi controlla che nulla vada storto...

- ♦ Assistenza da lunedì a venerdì: dalle ore 16.00 alle 21.00 (nei principali periodi di ferie)
- ♦ **Incluso nel prezzo:** scaldabiberon, radioline, lettino ...
- ♦ Programmi „HÄPPI“ (olimpiadi, giochi ...) con tanto divertimento e sorprese
- ♦ Wellness per i bambini

### ASILO SCI Speikboden/Klausberg

Presenza continua di accompagnatore (dalle 9.00 alle 16.00)

- ♦ **CLUB MINI** (3 - 6 anni)
- ♦ **CLUB JUNIOR** (da 6 anni)

YIPPIE! SCIPASS  
GRATIS PER ME!

\* Ski arena Speikboden/Klausberg:  
bambini fino a 8 anni, accompagnati da un adulto)

[www.skischule-speikboden.com](http://www.skischule-speikboden.com)

### SCONTI per i bambini ♦ fino a 5,9 anni -100 %

- ♦ 6 – 11,9 anni -50 % ♦ 12 – 14,9 anni -30 % ♦ da 15 anni -15 %
- (3° letto nella camera dei genitori incl. mezza pensione)

### RISPOSTE a domande frequenti

- ♦ **Supplemento per camera singola?** € 11,- ♦ **Riduzione pernottamento/colazione?** € 13,- ♦ **Arrivo/partenza?** Al giorno d'arrivo la vostra camera è disponibile a partire dalle ore 14.00. ♦ **Al giorno della partenza** vi preghiamo di liberare la camera entro le ore 11.00. ♦ **Cani/animali domestici?** Chiediamo la vostra comprensione se gli ospiti a quattro zampe non possono essere accolti.
- ♦ **Storno?** Suona antipatico – e lo è sia per voi che per noi. Vi invitiamo a comprendere i motivi per cui in caso di disdetta calcoliamo ...
  - fino a 60 giorni prima dell'arrivo niente
  - 60 a 14 giorni prima dell'arrivo: 3 giorni
  - 14 giorni prima dell'arrivo: 50% dell'intero soggiorno in hotel
  - Arrivo ritardato o partenza anticipata: 3 giorni

*Tempo per piccoli e grandi!*

INCLUSO  
PENSIONE BENESSERE

TEMPO per godere

- ◆ Aperitivo di benvenuti con la famiglia Eppacher
- ◆ Prima colazione: ricco buffet con angolo biologico e di prodotti contadini
- ◆ Tutti i giorni buffet pomeridiano con cibi freddi o di dolci
- ◆ La sera menu con quattro portate a scelta con gustose insalate e condimenti saporiti al buffet
- ◆ Prevalentemente buffet (altatesino ...), Cena di gala

BAR VITALE IN SAUNA:

FRUTTA FRESCA, TÈ PROFUMATI E ACQUA VITALE A LIBERO CONSUMO

APPROFITTA E GODETEVI tutto quello che il nostro Hotel mette a Vostra disposizione con il sicuro apporto di calore del nostro personale.



TEMPO per sognare

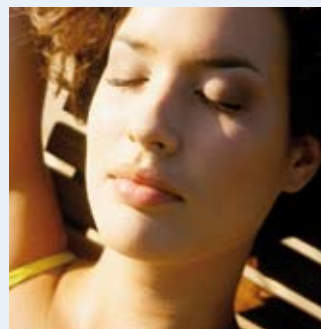
- ◆ comfort in camere belle ed accoglienti per sentirvi a Vostro agio
- ◆ Tranquillissime, tutte le stanze dotate di: divano o panca d'angolo, armadio, scrivania, SAT-TV, telefono, minibar, safe, balcone (tranne tipo A "Moosstock")
- ◆ Tutte le stanze da bagno dotate di fon, soffici accapatoi e asciugamani Wellness, bidé (tranne tipo B "Mühlen")

Per la vostra auto:  
garage sotterraneo dell'hotel



TEMPO per rilassarsi

- ◆ Una luminosa piscina coperta
- ◆ Vitario - paesaggio saune
- ◆ bagno turco
- ◆ bagno termale romano
- ◆ sauna finlandese
- ◆ biosauna
- ◆ idromassaggio
- ◆ nebbia fredda
- ◆ doccia vivificante
- ◆ zone relax



TEMPO per vivere

Programma settimanale

- ◆ Serata tirolese con musica live
- ◆ Escursioni negli splendidi angoli e passeggiate con racchette da neve
- ◆ Programma „Häppi“  
porta il movimento nelle famiglie e le famiglie in movimento.

✗ NEI PRINCIPALI PERIODI DI FERIE

Programma dettagliata su  
[www.muehlerhof.com](http://www.muehlerhof.com)





SOGNARE  
GODERE RILASSARSI  
VIVERE



**REGALA UN BUONO**

ad una persona a te cara per  
le sue ricorrenze :

◆ pizza gigante ◆ Beauty

*Tempo per l'attimo!*



*Tempo per sentirvi!*



!! „DOLOMITI“ PATRIMONIO MONDIALE DELL'UNESCO A SOLO 20 KM DALL'HOTEL



SÜDTIROL

TEMPO PER  
COSÌ TANTE COSE!



HÖPFI

IL PRIMO HOTEL CON GRANDI  
IDEE PER TUTTA LA FAMIGLIA!!

## MÜHLENER HOF

Famiglia Eppacher, Via del canale 16  
39032 Molini/Campo Tures  
Telefono 0474 / 67 70 00  
Fax 0474 / 67 92 67  
info@muehlerhof.com  
[www.muehlerhof.com](http://www.muehlerhof.com)

sand in taufers  
campo tures



VINCITORE DEL PREMIO EUROPEO  
PER IL RINNOVO PAESANO 2008



ED INOLTRE: CON TANTO  
**ROMANTICISMO** godetevi  
i nostri mercatini di  
**Natale** a Brunico (15 min.),  
Bressanone (40 min.) o  
Vipiteno (50 min.)

**Arrivi in aereo** Aeroporti vicini:  
Bolzano, Innsbruck, Monaco di Baviera!  
In caso di necessità veniamo a prenderLe  
**con bus dell'Hotel.**



A presto!